

KHỞI ĐỘNG



Thứ ... ngày ... tháng ... năm ...

Tự nhiên và xã hội

Bài 16 – Tiết 2

**CHĂM SÓC VÀ BẢO VỆ
CÂY TRỒNG**



KHÁM PHÁ



1. Điều gì xảy ra với các bạn trong mỗi hình dưới đây?











**Khi chạm vào gai
của cây hoa hồng,
bạn Hoa bị gai đâm
vào tay.**

Bạn cẩn thận đấy!
Cây này vừa có gai,
vừa có độc.



**Bạn Minh chạm vào
cây xương rồng có
gai và có độc.**

**Trong nhà trang trí
nhiều chậu hoa, mùi
thơm của hoa khiến
các bạn cảm thấy khó
thở.**



Chúng ta cần lưu ý điều gì khi tiếp xúc với cây?



- ✓ *Không chạm vào gai của cây.*
- ✓ *Không chạm vào các loại cây lạ.*
- ✓ *Không để quá nhiều cây, hoa trong nhà.*
- ✓ *Không ném/ ăn cây, hoa.*

2. Kể tên những cây hoa có gai, có độc mà em biết

NHỮNG CÂY CÓ GAI	NHỮNG CÂY CÓ ĐỘC

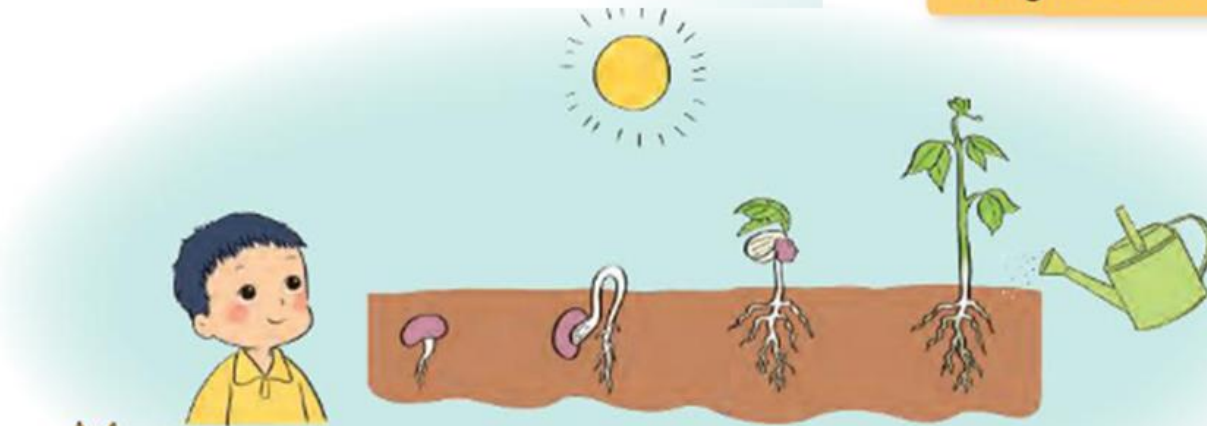




Kể những việc làm để chăm sóc và bảo vệ cây mà em đã thực hiện.

Dự án của chúng mình

Trồng và chăm sóc cây

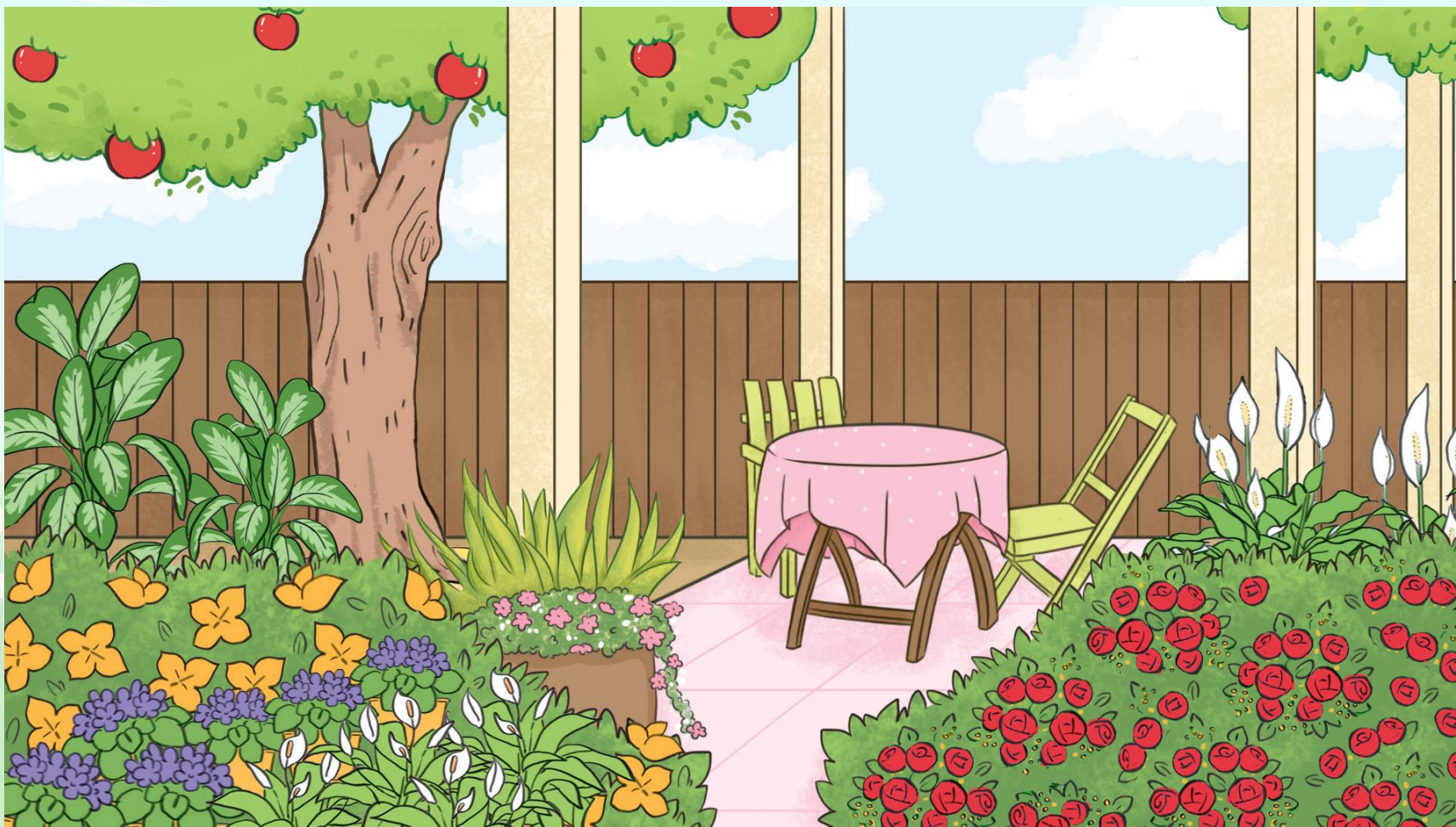


Sau khi hạt được gieo xuống đất, rễ sẽ mọc trước, rồi đến thân và lá. Cây cần nước, không khí, ánh sáng và chất dinh dưỡng để lớn lên.

VẬN DỤNG



Cùng vẽ khu vườn có nhiều cây xanh mà em mơ ước







- **Cây cần được chăm sóc và bảo vệ: tưới nước, nhổ cỏ, vun đất, bắt sâu...**

TẠM BIỆT VÀ
HẸN GẶP LẠI

